

Versorgungsleiste

für die pneumatischen und elektropneumatischen Wegeventile

Artikel Nr. 106610

Typen Nr. 518.02-18



Beispielhafte Darstellung

Einfaches und schnelles Montagesystem zur Anreihung von Steuerventilen der obigen Typen.
Benötigt werden ein Haltewinkelsatz und eine Leiste.
Nicht für die Wegeventile in der Robustausführung sowie Typ 3A, 4A, 3V, 4V passend.

Technische Informationen

Beschreibung	Versorgungsleiste mit 2 Ventilpositionen
Material	Aluminium
für Ventile Anschluss	G 1/8
Ausführung	mit 2 Schrauben und 2 Dichtungen

Kaufmännische Daten

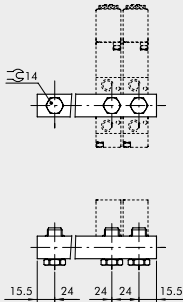
Zolltarifnummer	84819000
Ursprungsland	IT
eCl@ss 5.1.4	27294206
eCl@ss 9.0	27294206
UNSPSC_Code_v190501	27131601
UNSPSC_CodeDesc_v190501	Air manifolds

Material Informationen

REACH SVHC1 Stoff Name	lead
CAS-Nr. SVHC 1	7439-92-1
RoHS Werkstoff-Hinweis	RoHS compliant
REACH Info	contains SVHC substance

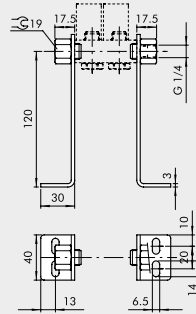
ZUBEHÖR: 1/8" GRUNDPLATTEN FÜR REIHE 70 PNV-SOV VENTILE

GRUNDPLATTE MIT 2 BIS 7 POSITIONEN + VERSCHRAUBUNGEN



Bestellnummer	Beschreibung	Gewicht [g]
0221000200	CSA-18-02	70
0221000300	CSA-18-03	99
0221000400	CSA-18-04	131
0221000500	CSA-18-05	162
0221000600	CSA-18-06	192
0221000700	CSA-18-07	229

HALTEWINKEL-SATZ H120



Bestellnummer	Beschreibung	Gewicht [g]
0221000190	CSA-18-00	309

HALTEWINKEL-SATZ H60



Bestellnummer	Beschreibung	Gewicht [g]
0221000191	CSA-18-0C	213

HALTEWINKEL-SATZ H30



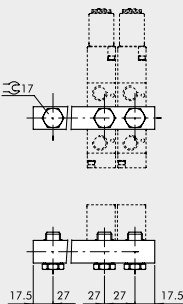
Bestellnummer	Beschreibung	Gewicht [g]
0221000192	CSA-18-0E	181

VENTILE

ZUBEHÖR FÜR VENTILE REIHE 70

ZUBEHÖR: 1/4" GRUNDPLATTEN FÜR VENTILE DER REIHE 70 PNV-SOV

GRUNDPLATTE VON 2 BIS 7 POSITIONEN + VERSCHRAUBUNGEN



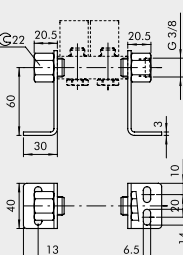
Bestellnummer	Beschreibung	Gewicht [g]
0222000200	CSA-14-02	89
0222000300	CSA-14-03	131
0222000400	CSA-14-04	174
0222000500	CSA-14-05	213
0222000600	CSA-14-06	252
0222000700	CSA-14-07	328

HALTEWINKEL-SATZ H120



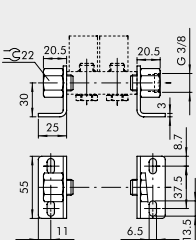
Bestellnummer	Beschreibung	Gewicht [g]
0222000190	CSA-14-00	338

HALTEWINKEL-SATZ H60



Bestellnummer	Beschreibung	Gewicht [g]
0222000191	CSA-14-0C	242

HALTEWINKEL-SATZ H30



Bestellnummer	Beschreibung	Gewicht [g]
0222000192	CSA-14-0E	209

ZUBEHÖR: GRUNDPLATTEN-SYSTEME FÜR VENTILE DER REIHE 70 PNV-SOV

MODULARE GRUNDPLATTEN FÜR VENTILE DER REIHE 70 SOV-PNV

VENTILE

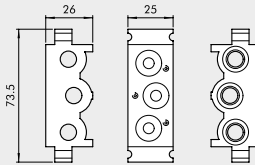
ZUBEHÖR FÜR VENTILE REIHE 70



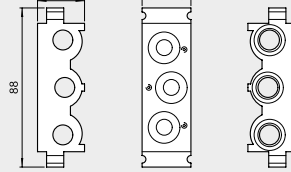
Ziffer	1/8"	1/4"	Beschreibung
①	0226004150	0226005150	Modulare Grundplatte
②	0226004201	0226005201	Endplatte ohne O-Ringe
③	0226004200	0226005200	Endplatte mit O-Ringen
④	0226004300	0226005300	Einspeisung Oben
⑤	0226004600	0226005600	Adapter für Omega-Schiene
⑥	0226004000	0226005000	Zwischenstopfen (Kanalteller)
⑦	0226004500	0226005500	Blindplatte
⑧	0226004001	0226005001	Stopfen 3/2
⑨	0226006600	-	Größenadapter

① MODULARE GRUNDPLATTE

1/8"



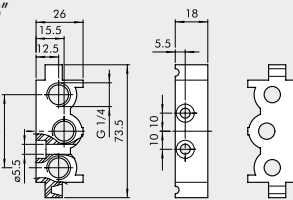
1/4"



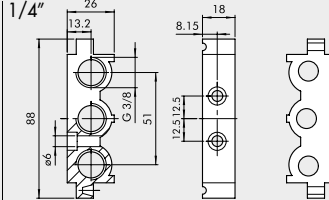
Bestellnummer	Beschreibung	Gewicht [g]
0226004150	Modulare Grundplatte 1/8"	110
0226005150	Modulare Grundplatte 1/4"	131

② ENDPLATTE OHNE O-RINGE

1/8"



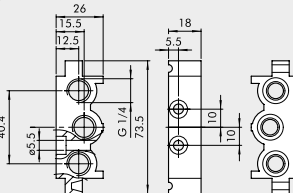
1/4"



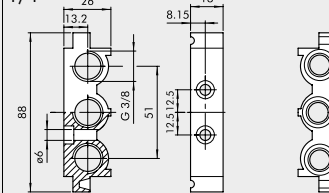
Bestellnummer	Beschreibung	Gewicht [g]
0226004201	Endplatte ohne O-Ringe 1/8"	52
0226005201	Endplatte ohne O-Ringe 1/4"	57

③ ENDPLATTE MIT O-RINGEN

1/8"



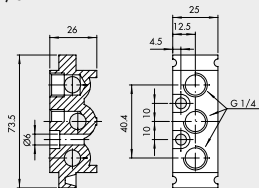
1/4"



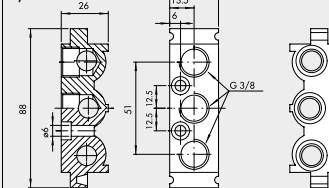
Bestellnummer	Beschreibung	Gewicht [g]
0226004200	Endplatte mit O-Ringen 1/8"	74
0226005200	Endplatte mit O-Ringen 1/4"	80

④ ZWISCHENPLATTE / ZULUFT VON OBEN

1/8"



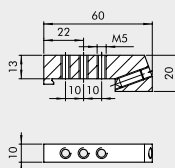
1/4"



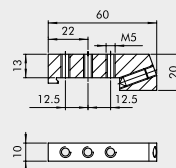
Bestellnummer	Beschreibung	Gewicht [g]
0226004300	Einspeisung Oben 1/8"	93
0226005300	Einspeisung Oben 1/4"	109

⑤ ADAPTER FÜR OMEGA-SCHIENE (DIN EN 50022)

1/8"



1/4"



Bestellnummer	Beschreibung	Gewicht [g]
0226004600	Adapter für Omega-Schiene 1/8"	46
0226005600	Adapter für Omega-Schiene 1/4"	46

Hinweis: Auch für Mehrfach-Grundplatten

VENTILE

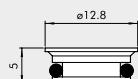
ZUBEHÖR FÜR VENTILE REIHE 70

⑥ ZWISCHEN-STOPFEN

1/8"



1/4"



Bestellnummer	Beschreibung	Gewicht [g]
0226004000	Zwischenstopfen 1/8"	2
0226005000	Zwischenstopfen 1/4"	3

⑦ BLINDPLATTE FÜR FREIE PLÄTZE

1/8"



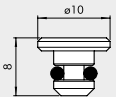
1/4"



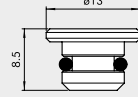
Bestellnummer	Beschreibung	Gewicht [g]
0226004500	Blindplatte 1/8"	23
0226005500	Blindplatte 1/4"	29

⑧ STOPFEN FÜR 3/2-WEGE

1/8"

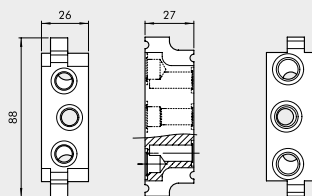


1/4"



Bestellnummer	Beschreibung	Gewicht [g]
0226004001	Stopfen 3/2 1/8"	2
0226005001	Stopfen 3/2 1/4"	4

⑨ GRÖSSEN-ADAPTER 1/8" - 1/4"



Bestellnummer	Beschreibung	Gewicht [g]
0226006600	Adapter Grösse 1/8", 1/4"	177

ANMERKUNGEN

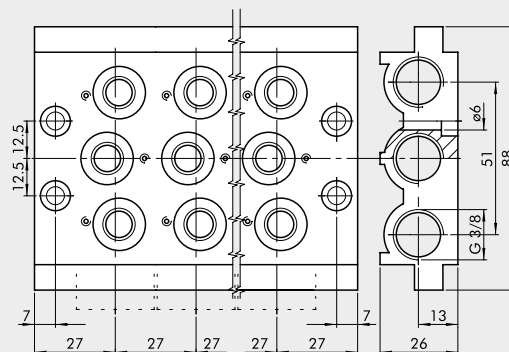
ZUBEHÖR: MEHRFACH-GRUNDPLATTEN FÜR VENTILE DER REIHE 70 PNV-SOV

MEHRFACH-GRUNDPLATTEN 1/8"



Bestellnummer	Beschreibung	Typ	Gewicht [g]
0223000201	2-fach Grundplatte	CVM-18-02	236
0223000301	3-fach Grundplatte	CVM-18-03	321
0223000401	4-fach Grundplatte	CVM-18-04	407
0223000501	5-fach Grundplatte	CVM-18-05	494
0223000601	6-fach Grundplatte	CVM-18-06	587
0223000701	7-fach Grundplatte	CVM-18-07	711
0223000801	8-fach Grundplatte	CVM-18-08	760
0223000901	9-fach Grundplatte	CVM-18-09	842
0223001001	10-fach Grundplatte	CVM-18-10	923

MEHRFACH-GRUNDPLATTEN 1/4"



Bestellnummer	Beschreibung	Typ	Gewicht [g]
0224000201	2-fach Grundplatte	CVM-14-02	296
0224000301	3-fach Grundplatte	CVM-14-03	406
0224000401	4-fach Grundplatte	CVM-14-04	515
0224000501	5-fach Grundplatte	CVM-14-05	624
0224000601	6-fach Grundplatte	CVM-14-06	733
0224000701	7-fach Grundplatte	CVM-14-07	845
0224000801	8-fach Grundplatte	CVM-14-08	956
0224000901	9-fach Grundplatte	CVM-14-09	1055
0224001001	10-fach Grundplatte	CVM-14-10	1086

DICHTUNGSSATZ



Bestellnummer	Beschreibung	Gewicht [g]
0226004701	Dichtungssatz für 1/8" Grundplatte	5
0226005701	Dichtungssatz für 1/4" Grundplatte	5

VENTILE

ZUBEHÖR FÜR VENTILE REIHE 70