

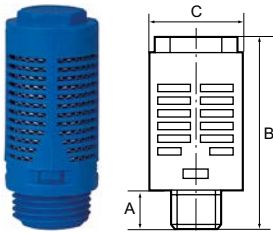
Kunststoff-Schalldämpfer

mit Stahlnetz- und Baumwollstreifenfüllung

EASY

Artikel Nr. 113382

Typen Nr. 578-1



Beispielhafte Darstellung

Durch die Stahlnetz- und Baumwollstreifenfüllung entweicht nur Luft. Verunreinigungen werden zurückgehalten. Höherer Geräuschdämpfungsgrad.

Technische Informationen

| | |
|-------------------------|---------------|
| Betriebsdruck | 0 - 12 bar |
| Betriebstemperatur | -20 bis 70 °C |
| Gewinde | G 1/8 |
| A | 6,0 mm |
| B | 34,0 mm |
| C | 15,5 mm |
| Geräuschpegel bei 4 bar | 85 dB |
| Geräuschpegel bei 6 bar | 87 dB |

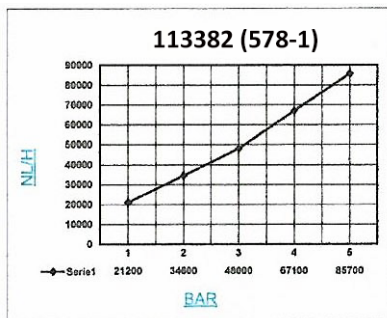
Kaufmännische Daten

| | |
|-------------------------|---------------------|
| Zolltarifnummer | 84819000 |
| Ursprungsland | IT |
| eCl@ss 5.1.4 | 27299223 |
| eCl@ss 9.0 | 27299223 |
| UNSPSC_Code_v190501 | 27131609 |
| UNSPSC_CodeDesc_v190501 | Pneumatic silencers |

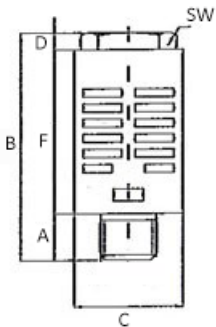
Material Informationen

| | |
|------------------------|---------------------------|
| REACH SVHC1 Stoff Name | nein |
| CAS-Nr. SVHC 1 | keine CAS Nr. |
| RoHS Werkstoff-Hinweis | RoHS konform |
| REACH Info | kein SVHC Stoff enthalten |

Durchflussdiagramme



Abmessungen



| Gewinde | A | B | C | D | F | SW |
|---------|-----|------|------|-----|------|----|
| | mm | mm | mm | mm | mm | mm |
| G 1/8 | 6,0 | 34,0 | 15,5 | 2,5 | 25,5 | 10 |